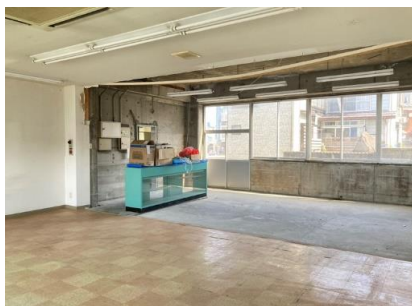
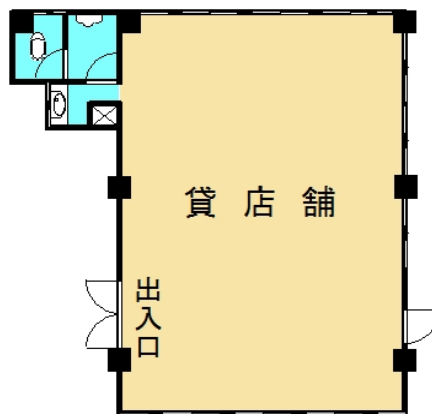


# 貸 店 舗

## 十日町警察署近く



### 現地案内図



※図面と相違する場合は現況を優先致します。

物件名	<b>千歳町貸店舗</b>		
行政区	千歳町		
最寄り駅	十日町		
賃貸条件	賃料	<b>80,000 円</b>	
	敷金	80,000円	礼金80,000
所在地	十日町市千歳町1丁目		
交通	J R 飯山線 十日町駅		
建物	建物名	鈴木ビル 1階	
	構造・規模	鉄筋コンクリート造 地上3階/1階	
	使用部分面積	90.10㎡ (27.25坪)	
	間取内訳		
築年月	昭和52年1月	契約期間	2年
管理費等	なし		
駐車場	1台 ※有料		
現況	賃貸中	入居日	7月以降賃貸可
本体設備			
各戸設備	トイレ・洗面所		
保険	火災保険要加入 (22,500円~/2年)		
備考	・保証人1人		



## 株式会社 フラワーホーム

新潟県知事 (6) 第4210号 (新潟県宅地建物取引業協会会員)

〒949-8615 新潟県十日町市中条甲921-1

TEL:0120-550-208

FAX:025-757-1517

■手数料 : 88,000円 (税込)

■取引形態 : 仲介

■情報公開日 :

