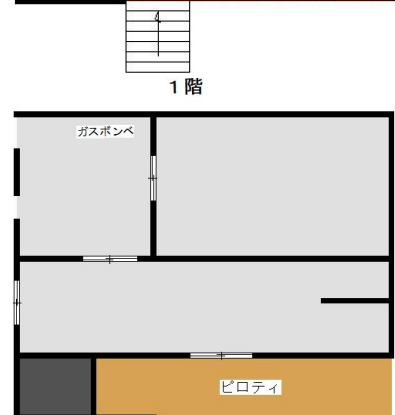


# 売店舗

【松之山】キヨロロ・美人林すぐ近くです



物件種目	<b>売店舗</b>		
間取りタイプ	間取り図参照		
価格	<b>400</b> 万円 (税込)		
所在地	十日町市松之山松口字原1225-1、-4		
学区	小中一貫校 まつのやま学園		
交通	JR飯山線 十日町駅 最寄駅よりの距離 車 32 分		
土地面積	公簿 498.61 <sup>2</sup> m <sup>2</sup> (150.82坪)		
建物	構造・規模	高床木造平屋建て	
	面積	延床62.11 <sup>2</sup> m <sup>2</sup> (18.75坪)	
土地権利	所有権	地目	宅地・原野
都市計画	区域外	用途地域	指定なし
建ぺい率		容積率	
他の制限			
築年月	平成16年	駐車場	有
現況	空	引渡日	相談
建築確認			
接道状況	前面道路/市道 約5.6m 間口/不明		
設備	浄化槽が設置されています。		
備考	・冬期間は前面道路の除雪無し		

## 現地案内図



図面と現況に相違がある場合には現況優先とします。



新潟県知事免許(6) 第4210号

株式会社 **フラワーホーム**

〒949-8615 十日町市中条甲921番1  
**TEL:025-752-5477**  
**FAX:025-757-1517**

- 仲介手数料：198,000円
- 取引態様：一般媒介
- 情報公開日：令和6年7月23日